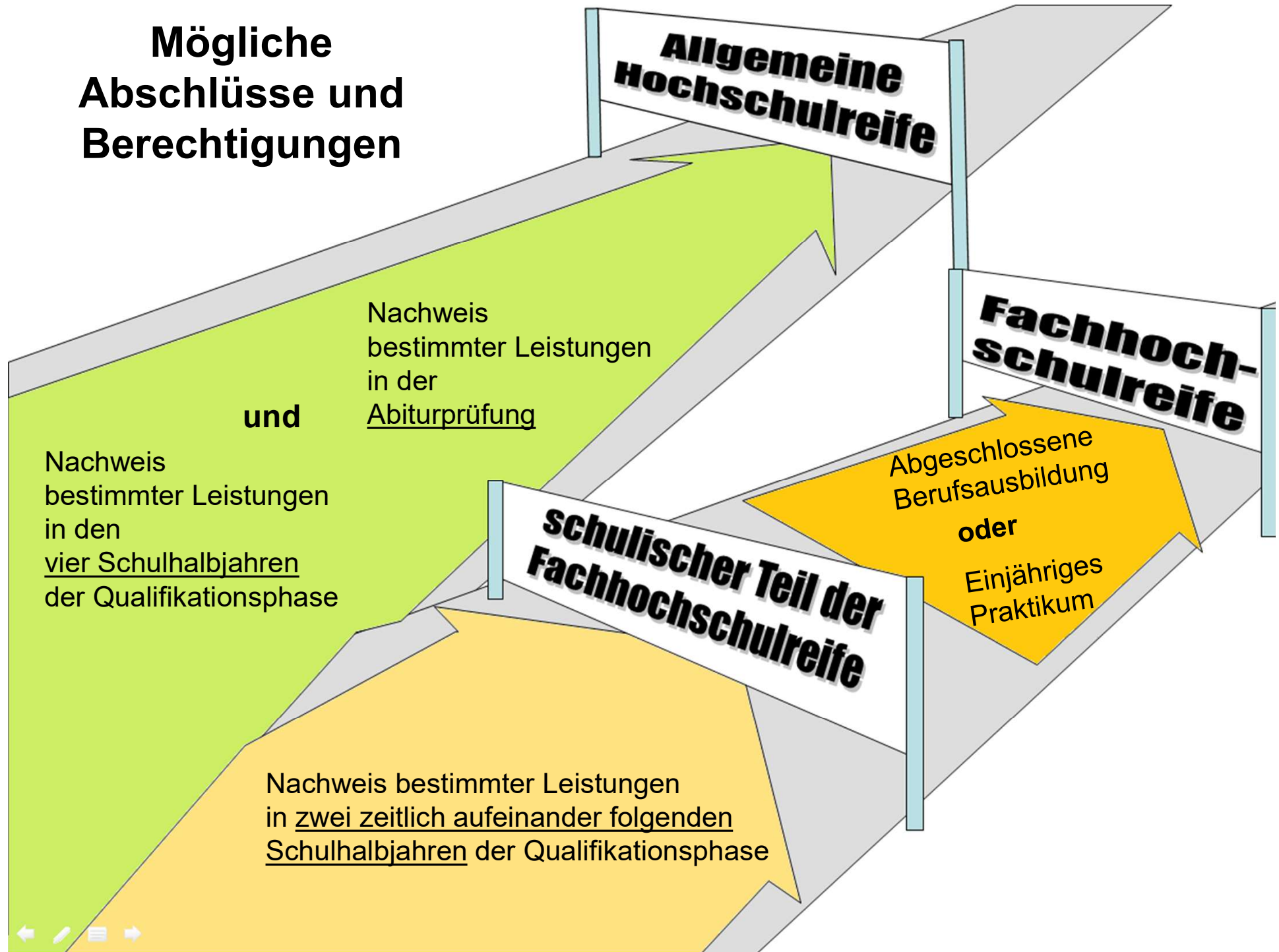




# Die gymnasiale Oberstufe an der KGS-Neustadt

Stand: Mai 2020

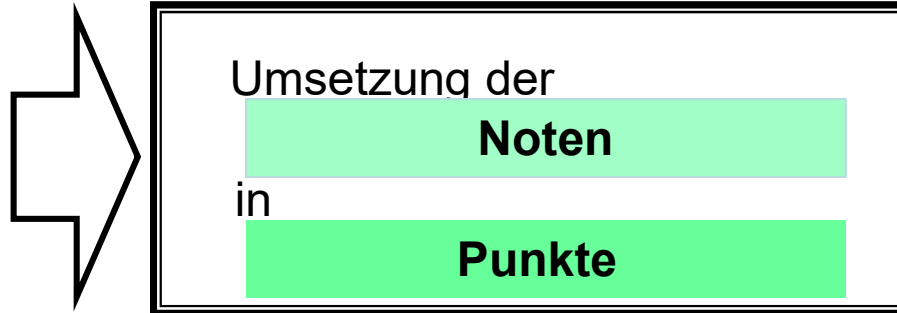
# Mögliche Abschlüsse und Berechtigungen



# Organisation der Qualifikationsphase

- Keine Klassen
- Jeder Schüler erhält einen individuellen Stundenplan
- Klassenlehrkraft wird durch Tutor ersetzt
- Keine Versetzung am Schuljahresende
- Freiwilliges Zurücktreten einmal möglich, wenn nicht bereits die Einführungsphase wiederholt wurde

# Leistungsbewertung in der Qualifikationsphase



## Das Punktesystem

+	1	-	+	2	-	+	3	-	+	4	-	+	5	-	6
15	14	13	12	11	10	9	8	7	6	5	4	3	2	1	0

The table shows the mapping between grades and points. The first row contains alternating plus and minus signs followed by the grade numbers 1 through 6. The second row contains the corresponding point values from 15 down to 0. The cells for points 4, 3, 2, 1, and 0 are highlighted in red, while the others are light green.



# Aufgabenfelder

<b>A</b>	sprachlich- literarisch- künstlerisch
Deutsch Englisch Französisch Latein Spanisch Spanisch f. Anf. Kunst Musik Darstellendes Spiel	

<b>B</b>	gesellschafts- wissenschaftlich
Politik-Wirtschaft Geschichte Erdkunde Religion Werte und Normen	

<b>C</b>	mathematisch- naturwissen- schaftlich
Mathematik Physik Chemie Biologie	
Sport Seminarfach	

# Prüfungsfächer

**Jeder Schüler hat fünf Prüfungsfächer**  
(fünfstündig P1-P3, dreistündig P4+P5)

- ✱ **2 Fächer auf erhöhtem Niveau (P1, P2) schriftliche Abiturprüfung \*)**
- ✱ **1 Fach auf erhöhtem Niveau (P3) schriftliche Abiturprüfung \*)**
  
- ✱ **1 Fach auf normalem Niveau (P4) schriftliche Abiturprüfung \*)**
- ✱ **1 Fach auf normalem Niveau (P5) mündliche Abiturprüfung**

\*) Eine zusätzliche mündliche Prüfung ist möglich.

# Wahl der Prüfungsfächer



Wahl der 5 Prüfungsfächer (P1- P5) vor Eintritt in die Qualifikationsphase

Voraussetzung für eine Wahl:

- mindestens halbjährige Teilnahme am Unterricht in der Einführungsphase
- bei neu begonnener Fremdsprache durchgehende Teilnahme

**Bedingungen für die Wahl der fünf Prüfungsfächer:**



Drei schriftliche Prüfungsfächer mit erhöhtem Anforderungsniveau



**Zwei der drei Fächer Deutsch, Fremdsprache, Mathematik**



Aus jedem Aufgabenfeld mindestens ein Prüfungsfach.



Prüfungsfachkombinationen, bei denen mehr als 36 Halbjahresergebnisse in die Gesamtqualifikation einzubringen sind, sind nicht zulässig.

# Mindest-Belegverpflichtung

Fächer	Kurshalbjahre
beide Schwerpunktfächer	4
die drei Kernfächer Deutsch, Fremdsprache, Mathematik	4
eine Naturwissenschaft	4
ein Fach aus dem gesellschaftlichen Aufgabenfeld	4
Sport	4
Seminarfach	3
Religion oder Werte und Normen	2
Musik oder Kunst oder Darstellendes Spiel	2
Geschichte	2
Politik	2
2.Fremdsprache oder 2.Naturwissenschaft in bestimmten Schwerpunkten	2



# Belegungsverpflichtungen

**Die Belegungsverpflichtungen** in der Qualifikationsphase ergeben sich aus den **Studentafeln für die einzelnen Schwerpunkte**

- Im **Durchschnitt** müssen mindestens **32 Wochenstunden** belegt werden.
- ☞ Werden die 32 Wochenstunden durch die Belegungsverpflichtung nicht erreicht, werden die **Zusatzkurse im Einzelgespräch** belegt.
- Hat eine Schülerin oder ein Schüler Unterricht versäumt und kann die Leistung in einem Fach deshalb nicht bewertet werden oder wird eine Unterrichtsleistung mit „**ungenügend**“ bewertet, so ist die **Belegungsverpflichtung** in diesem Fach **nicht erfüllt**.

# Einbringungsverpflichtung für die Gesamtqualifikation

- Aus der Qualifikationsphase sind **32-36 Schulhalbjahresergebnisse** einzelner Fächer in die Gesamtqualifikation einzubringen. Hierunter müssen sich die **Ergebnisse der fünf Prüfungsfächer** befinden

Fächer	Anzahl der Schulhalbjahresergebnisse
Deutsch	4
Fremdsprache	4
weitere Fremdsprache (1,4)	4
Kunst, Musik oder Darst.Spiel (2)	2
Politik	2
Geschichte	2
Religion oder Werte und Normen	2
Mathematik	4
Naturwissenschaft	4
weitere Naturwissenschaft (3,4)	4
Seminarfach (5)	2


- (1) Diese Einbringungsverpflichtung besteht nur im **sprachlichen Schwerpunkt**.
- (2) Im **künstlerischen Schwerpunkt** zusätzlich zwei Ergebnisse aus dem Fach Musik oder Darst.Spiel.
- (3) Die Einbringungsverpflichtung besteht nur im **naturwissenschaftlichen Schwerpunkt**.
- (4) Zwei Schuljahresergebnisse (FS oder NW) im **gesellschaftlichen Schwerpunkt**.
- (5) Darunter das Ergebnis aus dem Halbjahr mit der Facharbeit.

# Einzubringende Ergebnisse

Block I		Block II
Fächer auf grundlegendem Leistungsniveau	Fächer auf erhöhtem Leistungsniveau	Abiturprüfung
<b>20-24</b> Halbjahresergebnisse in einfacher Wertung darunter die 8 Ergebnisse der Prüfungsfächer P4 und P5	<b>12</b> Halbjahresergebnisse der Prüfungsfächer P1 und P2 in doppelter Wertung und P3 in einfacher Wertung	<b>5</b> Prüfungsergebnisse in vierfacher Wertung
200-600 Punkte		100-300 Punkte
66,6 %		33,3%

**Umrechnung im Block I auf 32 Ergebnisse**

# Block I

- Um auf die notwendige Anzahl von **32-36** Schulhalbjahresergebnissen zu kommen, kann jede Schülerin und jeder Schüler aus den verbleibenden Ergebnissen die erforderliche Anzahl auswählen.
-  **Einschränkungen**
  - **Sport**
    - Es dürfen höchstens **drei** Schulhalbjahresergebnisse der Qualifikationsphase in die Gesamtqualifikation eingebracht werden. Wird mehr als ein Schulhalbjahresergebnis eingebracht, so müssen die Ergebnisse in verschiedenen Sportarten, darunter in mindestens einer Individualsportart, erreicht worden sein.

## Beispiel – Sprachlicher Schwerpunkt

	Fach	Aufgabenfeld	12.1	12.2	13.1	13.2
1. Prf	Englisch	A	5	5	5	5
2. Prf	Deutsch	A	5	5	5	5
3. Prf	Mathematik	C	5	5	5	5
4. Prf	Geschichte	B	3	3	3	3
5. Prf	Biologie	C	3	3	3	3

2.FS	Spanisch		3	3	3	3
Künstl.-Mus.	Darst.Spiel				3	3
Religion oder WuN	Religion		3	3		
	Politik		3	3		
Sport			2	2	2	2
Seminarfach			2	2	2	

## Beispiel – Naturwissenschaftlicher Schwerpunkt

	Fach	Aufgabenfeld	12.1	12.2	13.1	13.2
1. Prf	Biologie	C	5	5	5	5
2. Prf	Chemie	C	5	5	5	5
3. Prf	Mathematik	C	5	5	5	5
4. Prf	Deutsch	A	3	3	3	3
5. Prf	Erdkunde	B	3	3	3	3

Fremdsp.	Span.f. Anf.		4	4	4	4
Künstl.-Mus.	Musik		3	3		
	Geschichte				3	3
	Politik		3	3		
Religion oder WuN	Religion		3	3		
Sport			2	2	2	2
Seminarfach			2	2	2	

## Beispiel- Musisch-künstlerischer Schwerpunkt

	Fach	Aufgabenfeld	12.1	12.2	13.1	13.2
1. Prf	Kunst	A	5	5	5	5
2. Prf	Mathematik	C	5	5	5	5
3. Prf	Politik	B	5	5	5	5
4. Prf	Englisch	A	3	3	3	3
5. Prf	Sport		4	4	4	4

Deutsch			3	3	3	3
Musik o. DS	Darst.Spiel		3	3		
NW	Physik		3	3	3	3
Religion oder WuN	Werte u. Normen		3	3		
	Geschichte				3	3
Seminarfach			2	2	2	

## Beispiel – Naturwissenschaftlicher Schwerpunkt

	Fach		12.1	12.2	13.1	13.2
1. Prf	Biologie	C	5	5	5	5
2. Prf	Mathematik	C	5	5	5	5
3. Prf	Deutsch	A	5	5	5	5
4. Prf	Englisch	A	3	3	3	3
5. Prf	Religion	B	3	3	3	3

2.NW	Chemie		3	3	3	3
Künstl.-Mus.	Darst.Spiel		3	3		
	Geschichte				3	3
	Politik		3	3		
Sport			2	2	2	2
Seminarfach			2	2	2	



## Beispiel-Gesellschaftswissenschaftlicher Schwerpunkt

	Fach	Aufgabenfeld	12.1	12.2	13.1	13.2
1. Prf	Geschichte	B	5	5	5	5
2. Prf	Mathematik	C	5	5	5	5
3. Prf	Politik	B	5	5	5	5
4. Prf	Englisch	A	3	3	3	3
5. Prf	Religion	B	3	3	3	3

2.NW o.2.FS	Chemie		3	3		
NW	Physik		3	3	3	3
Deutsch			3	3	3	3
Künstl.-Mus.	Musik				3	3
Sport			2	2	2	2
Seminarfach			2	2	2	

## Prüfungsfächer der KGS Neustadt

Stand: Mai 2019

Jeder Schüler wählt einen Schwerpunkt und dann die 5 Prüfungsfächer

Aus jedem Aufgabenfeld mindestens ein Prüfungsfach

Mindestens zwei der drei Fächer Deutsch, Fremdsprache, Mathematik.

Keine Prüfungsfachkombination, bei der mehr als 36 Halbjahresergebnisse einzubringen wären.

	<b>Sprachlicher Schwerpunkt</b>	<b>Musisch-künstlerischer Schwerpunkt</b>	<b>Gesellschaftswissenschaftlicher Schwerpunkt</b>	<b>Naturwissenschaftlicher Schwerpunkt</b>
1. Prüfungsfach (Schwerpunktfach, erhöhte Anforderungen)	<b>Englisch, Spanisch</b>	<b>Kunst</b>	<b>Geschichte</b>	<b>Biologie, Physik, Chemie</b>
2. Prüfungsfach (Schwerpunktfach, erhöhte Anforderungen)	<b>Deutsch, Spanisch, Englisch</b>	<b>Deutsch, Mathematik</b>	<b>Deutsch, Englisch, Spanisch Mathematik Biologie, Chemie, Physik</b>	<b>Biologie, Physik, Chemie, Mathematik</b>
3. Prüfungsfach (erhöhte Anforderungen)	<b>Deutsch, Englisch Spanisch, Kunst Geschichte, Politik Mathematik, Chemie, Biologie, Physik</b>	<b>Deutsch, Mathematik Englisch, Spanisch Geschichte, Politik Mathematik Biologie, Physik</b>	<b>Politik-Wirtschaft</b>	<b>Deutsch, Englisch, Spanisch Geschichte, Politik Mathematik, Biologie, Chemie, Physik</b>
4. Prüfungsfach	Deutsch, Französisch, Englisch, Spanisch, Span. für Anf., Latein, Geschichte, Erdkunde, Religion, Werte u. N., Mathematik, Physik, Chemie, Biologie	Deutsch, Französisch, Englisch, Spanisch, Span. für Anf., Latein, Geschichte, Erdkunde, Religion, Werte u. N., Mathematik, Physik, Biologie	Deutsch, Englisch, Französisch, Spanisch, Span. für Anfänger, Latein, Religion, Werte u. Normen, Mathematik, Physik, Chemie, Biologie	Deutsch, Englisch, Französisch, Spanisch, Span. für Anfänger, Latein Geschichte, Religion, Werte u. N., Erdkunde, Mathematik, Physik, Biologie, Chemie
5. Prüfungsfach (mündliche Prüfung)	Deutsch, Englisch, Französisch, Spanisch, Span. f. Anf., Latein, Musik, Geschichte, Erdkunde, Religion, Werte u. N., Mathematik, Physik, Chemie, Biologie,	Englisch, Französisch, Spanisch, Spanisch f. Anf. Latein, Musik Geschichte, Erdkunde, Religion, Werte u. N., Mathematik Physik, Biologie, Sport	Deutsch, Englisch, Französisch, Spanisch Spanisch f. Anf., Latein, Musik, Religion, Werte u. Normen, Mathematik, Physik, Chemie, Biologie, Sport	Deutsch, Englisch, Französisch, Spanisch, Spanisch f. Anf., Latein, Musik, Geschichte, Erdkunde Religion, Werte u. N., Mathematik, Physik,

Vielen Dank für Ihre  
Aufmerksamkeit

