



Solutions de sécurité d'entreprise
et d'affaires électroniques

Survivre !

Un défi pour les programmes de GIA

Claude Vigeant Ing.
Président

Février 2017



Agenda

- Les grands défis de la GIA
- Les pistes de solutions
- L'Index Composé de Santé de la GIA (ICHS)
- La solution RAC/M Identity
- Questions

Les grands défis des programmes de GIA



**Selon Gartner,
les programmes
de GIA font face
à plusieurs défis**

Gouvernance faible et efficacité limitée

Difficulté à obtenir les ressources et budgets

Absence de visibilité au niveau exécutif

Contribution invisible aux objectifs d'affaires

Les pistes de solutions



**Gartner
recommande**

Reconnaitre la GIA comme une activité distincte de la sécurité
Établir un programme de GIA complet
Etablir un cadre de gouvernance distinct
Rehausser la visibilité du programme GIA par des métriques et des rapports formels

Le comité de gouvernance



**Assurer
l'alignement du
programme de
GIA avec les
priorités d'affaires**

Doit inclure des représentants des RH, des lignes d'affaires, des TIs et de la sécurité

Comité exécutif, non décisionnel et surtout non technique

Rencontres périodiques

Le centre de compétence



**Assurer la
pérennité de la
compétence en
GIA**

Maintenir la compétence opérationnelle et technique

Gérer l'évolution du modèle d'accès

Maintenir la capacité d'évolution en lien avec les besoins d'affaires et la technologie

La GIA, un domaine complexe



**La vision
d'entreprise doit
être clairement
définie**

Large spectre de fonctions, de technologies et de processus

Chaque partie prenante a sa propre vision et ses objectifs

Difficile d'évaluer et de suivre l'évolution de la posture de GIA

Les processus clés de la GIA



**La GIA repose sur
plusieurs
processus clés**

Gestion du cycle de vie des identités

Gestion des accès

Gouvernance des accès

Gestion du modèle d'accès

Gestion des accès privilégiés

Gestion des mots de passe

L'indicateur composé de santé de la GIA (ICHS)



**Communiquer
clairement la
maturité et
l'efficacité du
programme de
GIA**

Basé sur cinq facteurs

Reflète la qualité des données

Reflète la maturité et l'efficacité des processus
et du modèle d'accès

Exprimé sur une échelle de 0 à 100

Permet une visualisation simple et rapide de la
posture en matière de GIA

Facteurs clés et métriques de l'indicateur

Facteurs

Métriques

Santé du référentiel

Couverture, complétude de la visibilité, nombre relatif d'identités et de comptes orphelins et autres anomalies

Conformité Gouvernance

Maturité, couverture et efficacité des processus de requête, d'approbation et de revue des accès

Modèle d'accès

Ratios des rôles et règles d'exclusion par rapport aux droits et actifs, couverture et efficacité des rôles et de la gestion des accès privilégiés

Maturité des processus

Niveau d'autonomie et d'automatisation de la gestion du cycle de vie des identités et des accès

Efficacité des processus

Délais d'activation et de désactivation des comptes, nombre de requêtes requises, etc.

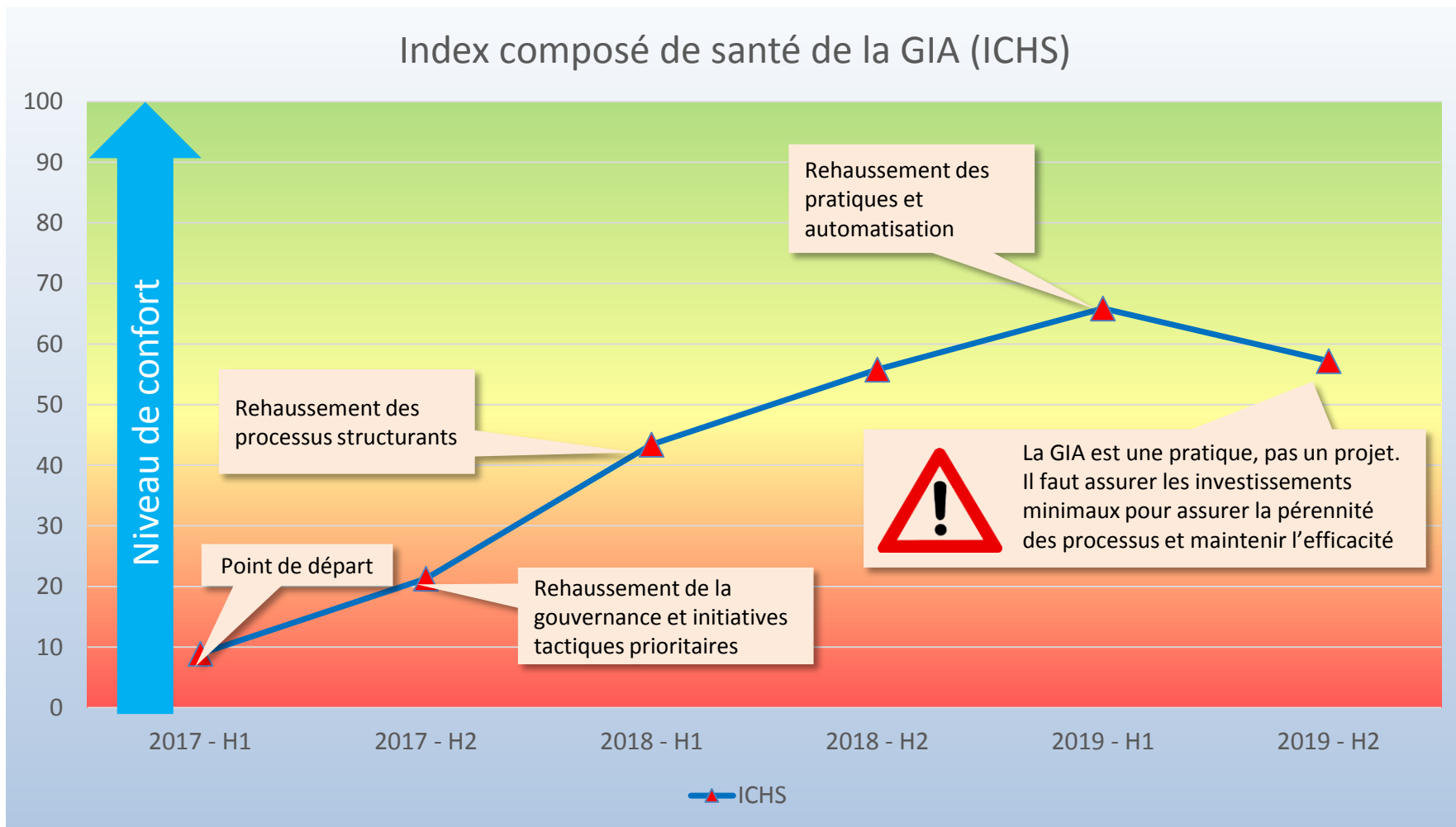
Au fur et à mesure que les organisations évoluent et que leurs processus de GIA deviennent plus matures et plus efficaces, l'index ICHS montera graduellement.

**Index
Composé de
Santé de la
GIA (ICHS)**

L'index ICHS est exprimé sur une échelle de 0 à 100, où 0 correspond à des processus inexistantes et inefficaces et 100 représente des processus matures et efficaces bien alignés sur les bonnes pratiques de l'industrie.

La majorité des métriques sont extraites du référentiel et générées automatiquement par la solution RAC/M Identity.

Exemple d'évolution de l'ICHS



La solution RAC/M Identity



Grandes fonctionnalités



Analytique

Détermine qui a accès à quoi et définit un modèle d'accès



Gouvernance

Formalise les revues d'accès périodiques et les processus de gouvernance



Operations

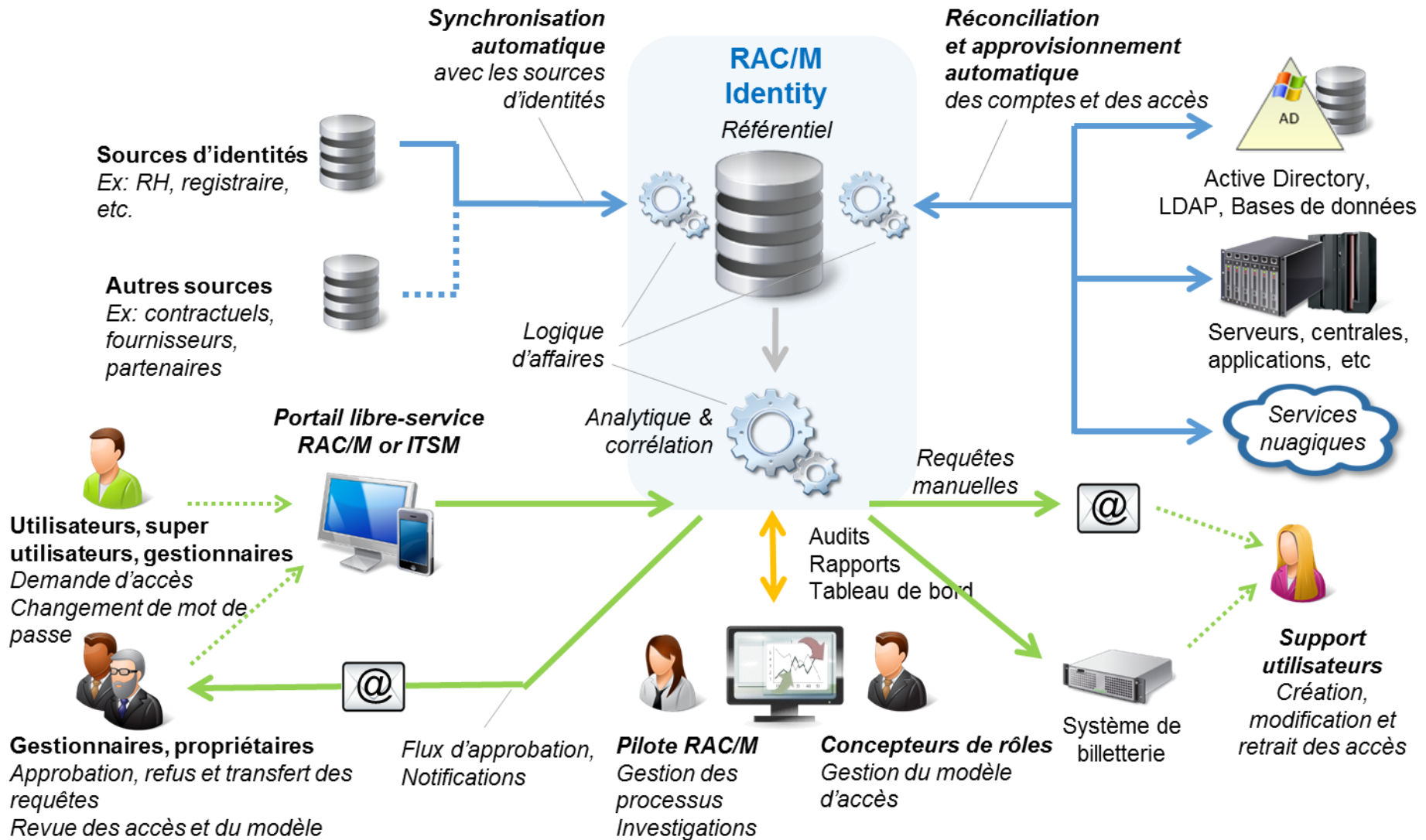
Implante les flux de travail de requête, d'assignation et de révocation ainsi que le libre-service



Automatisation

Automatise l'ajout, la modification et le retrait des comptes et des accès

Architecture fonctionnelle



Architecture logique

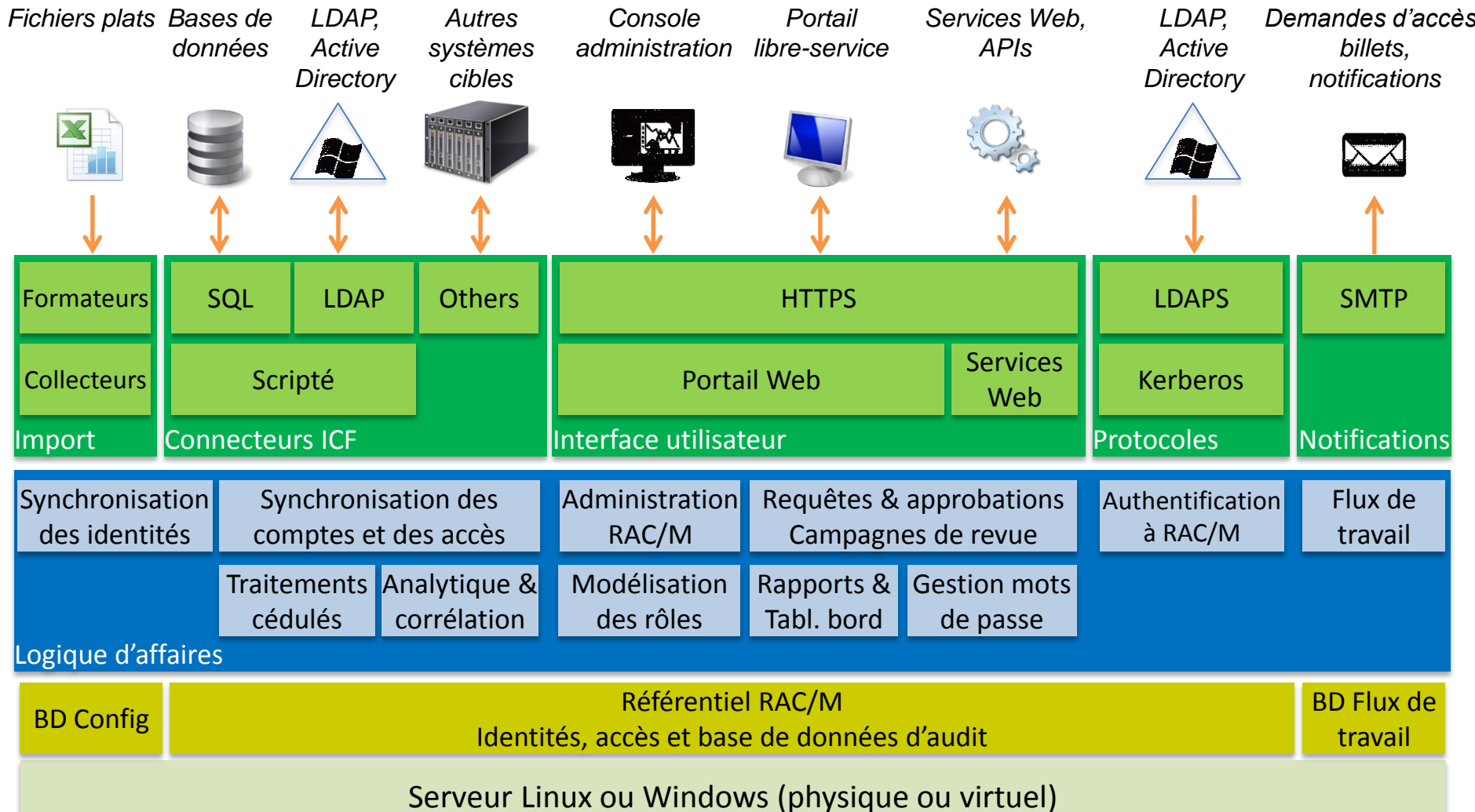
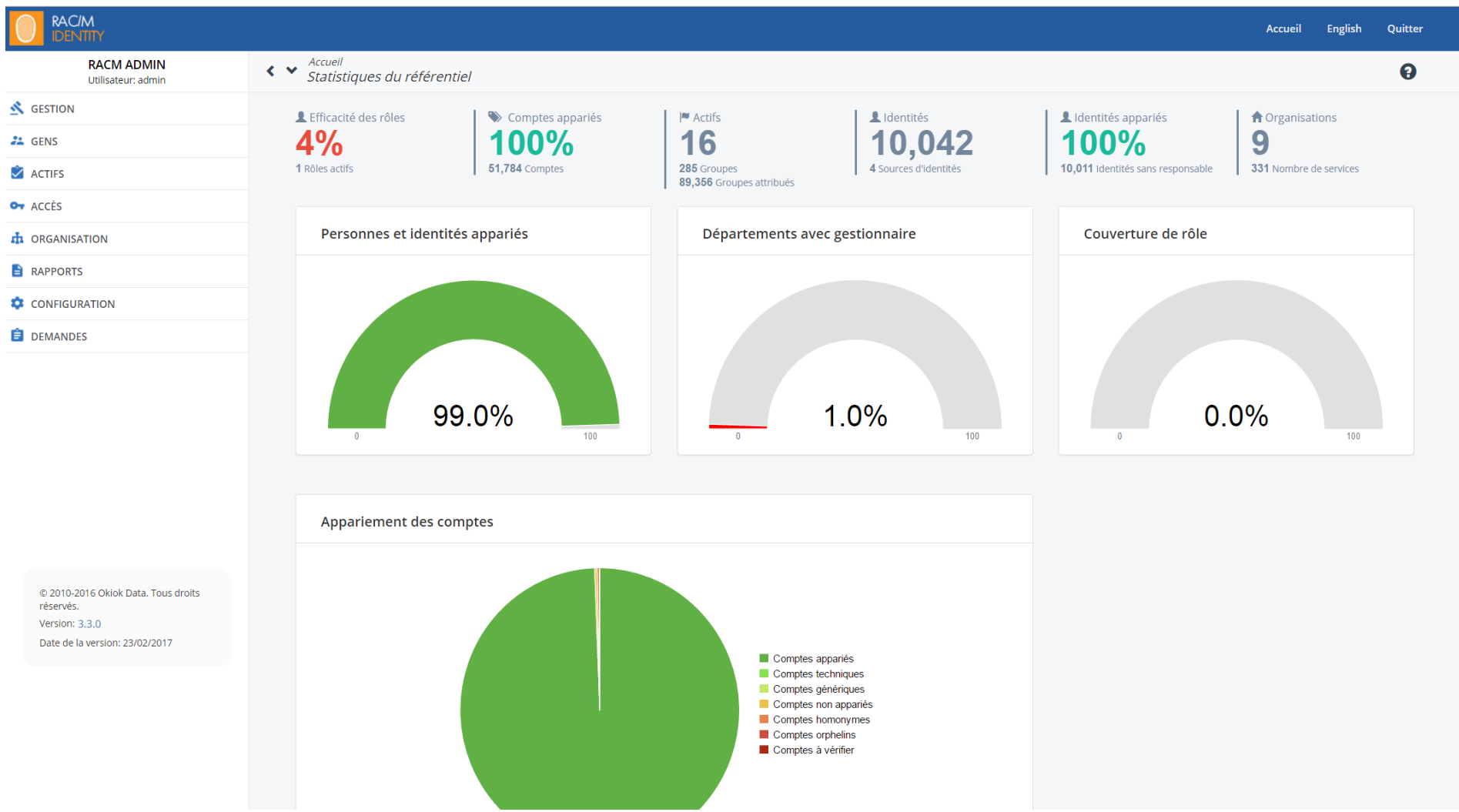


Tableau de bord



Exemple de campagne de revue d'accès

- **Scope**
 - Full
 - Differential
 - Custom filters
- **Reviewers**
 - Managers
 - Asset owners
 - Custom
- **Review**
 - Identities
 - Roles
 - Entitlements
 - SOD violations

RACM ADMIN
User: admin

Tasks
Review Campaign

Tip
Please acknowledge that you accept the 28 previously reviewed items. Acknowledge

By Identity ▾ All 72 Unreviewed 25 Reviewed 63 Pre-Approved 28

| Name E-mail | ID Status | Empl. ID Organization | Title Departments | Supervisor Supervisor E-mail | | |
|--|-------------------|--|----------------------|---|----------|----------------|
| Josee Rochette j.rochette@my-company.com | BN4516 Active | FP55231 Saints-Anna's General Hospital | Nurse Nephrology | Gilles Valiquette gilles.valiquette@my-company.com | Reviewed | more actions ▾ |
| Chantal Santerre chantal.santerre@my-company.com | LK99628 Active | QK558125 Saints-Anna's General Hospital | Nurse Nephrology | Gilles Valiquette gilles.valiquette@my-company.com | Reviewed | more actions ▾ |
| Stephanne Santerre toni.santeusano@my-company.com | HH56089 Active | 154991 Saints-Anna's General Hospital | Nurse Nephrology | Gilles Valiquette gilles.valiquette@my-company.com | Reviewed | more actions ▾ |
| Toni Santeusano toni.santeusano@my-company.com | AD12586 Active | DD512843 Saints-Anna's General Hospital | Nurse Nephrology | Gilles Valiquette gilles.valiquette@my-company.com | | more actions ▾ |

GROUPS Actions

| CUSM APPLICATIONS | OACIS | tsanteus | | |
|---|--|-----------------|---|---|
| Præsent gravida blandit leo imperdiet ultrices. | Donec ac luctus nunc. Donec suscipit massa feis... | | | |
| Unit Coordinator & Clerk Care Unit Coordinator. Sed posuere purus non metus facilisis, non semper enim molestie. | Approved by Mike Jones on 17-11-2016 Comment: This user really needs to have access to this group From 18-11-2016 to 31-12-2016 | | ✓ | ✗ |
| CERSVS_DCOM_ACCESS Lorem ipsum dolor sit amet, consectetur adipiscing elit. quam est pulvinar | | | ✓ | ✗ |
| Domain Users Donec accumsan, turpis blandit posuere auctor, quam est pulvinar ante, auctor feugiat nulla tellus et neque. | Rejected by Mike Jones on 17-11-2016 Comment: I have no idea why this user is part of this group | | ✓ | ✗ |
| GS-MUCH_LoginScript Pellentesque gravida augue quis suscipit egetas. Donec quis lacus metus. | Approved by Johanne McMillan on 5-10-2015 | | ✓ | ✗ |
| User | Rejected by Johanne McMillan on 5-10-2015 | | ✓ | ✗ |
| GA-MUHC-VOACIS-JRES_14 Sed quis tellus et eros mollis lobortis eu vitae feis. | | | ✓ | ✗ |
| CUSM APPLICATIONS | CITRIX | tsanteus | | |
| Prossent mollis libero et saculis dictum faucibus ... | Pellentesque lorem ligula, auctor sit amet sem quis... | | | |
| GD-MCHNURSING Sed posuere purus non metus facilisis, non semper enim molestie. | Rejected by Mike Jones on 17-11-2016 Comment: No longer part of this group | | ✓ | ✗ |
| GS-MCHNURSE_PALLIATIVE_CARE | | | ✓ | ✗ |
| GS-MCHNURSE_PROJECT_HORIZON Vestibulum ante ipsum primis in faucibus orci luctus et ultrices posuere cubilia Curae | | | ✓ | ✗ |

SEGREGATION OF DUTY CONFLICTS Actions

| Ma règle d'asset-Active Directory | | | | |
|--|---|------------------------|---|--------|
| Ceoi est la description de ma règle. Maecenas vitae sodalites lorem | Approved by Mike Jones on 17-11-2016 Comment: No comments | | ✓ | ✗ |
| Active directory Lachine Lorem ipsum dolor sit amet, consectetur adipiscing elit. | CUSM APPLICATION | | | |
| Active directory Lorem ipsum dolor sit amet, consectetur adipiscing elit. | IDM_Provisioning-Access | | | |
| Ma règle groupe/accès - Active Directory Ceci est la description de ma règle. Ut imperdiet neque et quam vestibulum. | Rejected by Mike Jones on 17-11-2016 Comment: I have no idea why this user is part of this group | | ✓ | ✗ |
| Accès pour Tsanteus sur active directory en acces lecture ... Lorem ipsum dolor sit amet, consectetur adipiscing elit. | Active directory CUSM APPLICATION | tsanteus read/write | | Remove |
| Accès pour Tsanteus sur active directory en suppression Lorem ipsum dolor sit amet, consectetur adipiscing elit. | Active directory IDM_Provisioning-Access | tsanteus delete | | |

© 2010-2016 Okio Data. All rights reserved.
Version: dev
Build date: dev

Questions ?



Merci!

www.okiok.com
info@okiok.com