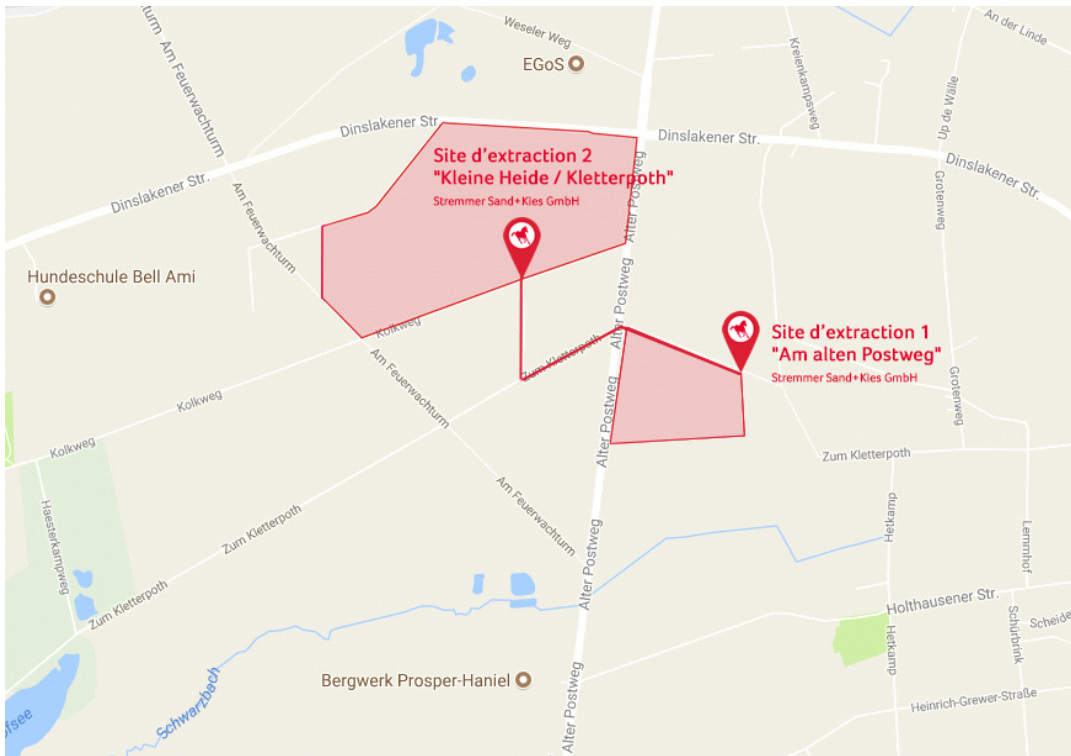


Itinéraire

site d'extraction 1 « Alter Postweg »

Données GPS : 51.608695, 6.893315



Si vous venez de « Dinslaken »,

- Suivez la rue «Dinslakener Straße», jusqu'à ce que vous puissiez tourner à droite sur la rue «Alter Postweg».
- Après 450 mètres tournez à gauche sur la rue «Zum Kletterpoth».
- Au bout de quelques mètres, vous trouvez notre site d'extraction 1 « Alter Postweg » sur le côté droit.

Si vous venez de « Oberhausen »,

- Suivez la rue «Alter Postweg» jusqu'à ce que vous puissiez tourner à droite sur la rue «Zum Kletterpoth».
- Au bout de quelques mètres, vous trouvez notre site d'extraction 1 « Alter Postweg » sur le côté droit.

Itinéraire

site d'extraction 2 « Kleine Heide / Kletterpoth »

Données GPS : 51.610302, 6.887752



Si vous venez de « Dinslaken »,

- Suivez la rue «Dinslakener Straße», jusqu'à ce que vous puissiez tourner à droite sur la rue «Alter Postweg».
- Après 450 mètres tournez à droite sur la rue «Zum Kletterpoth».
- Continuer sur 200 mètres et prenez la première à droite. Vous arriverez sur une route en gravier, encore 230 mètres et vous arriverez sur notre site d'extraction 2 « Kleine Heide / Kletterpoth ».

Si vous venez de « Oberhausen »,

- Suivez la rue «Alter Postweg» jusqu'à ce que vous puissiez tourner à gauche sur la rue «Zum Kletterpoth».
- Continuer sur 200 mètres et prenez la première à droite. Vous arriverez sur une route en gravier, encore 230 mètres et vous arriverez sur notre site d'extraction 2 « Kleine Heide / Kletterpoth ».